

BMW Motorrad
Urban



R 1200 R

Le plaisir de conduire



Nouvelle
R 1200 R
Anytime. Anywhere.*

*Où vous voulez. Quand vous voulez.

Nouveauté

Nouvelle BMW R 1200 R. Un roadster d'aujourd'hui... et de demain grâce à ses nombreuses avancées technologiques.

intemporelle.



Force

Une force tranquille née de 109 ch
(80 kW)* et de 115 Nm transmis par
cardan. La combinaison idéale pour
hédonistes.

tranquille.



Plaisir

L'excellente partie cycle avec Telelever BMW Motorrad à l'avant et Paralever

BMW Motorrad à l'arrière fait de chaque route un itinéraire inoubliable.

infini.





Tradition

moderne.

Seul l'original a valeur d'unicité.
C'est pourquoi la BMW R 1200 R
ne se réfère qu'à elle-même.





Sécurité

Le pilote de la BMW R 1200 R a un parfait contrôle de sa moto grâce à l'ABS Intégral BMW Motorrad (option), à l'ASC* BMW Motorrad (Automatic Stability Control = système antipatinage) unique en son genre et au nouveau système de contrôle de la pression des pneumatiques RDC.

optimale.

* Disponible début 2007



La passion de la précision.

Le style peut se mesurer. En cm³.

La BMW R 1200 R montre la voie – avec 1 170 cm³. Son moteur dispose d'un grand nombre de capteurs, ce qui, combiné à la gestion électronique moteur BMS-K, est à l'origine de sa puissance élevée et de sa faible consommation. Les capteurs de cliquetis et le double allumage perfectionné sont les garants d'une combustion optimale et d'un fonctionnement parfaitement régulier du moteur. L'arbre d'équilibrage élimine efficacement les vibrations.

Elle sait se faire modeste.

Quand vous le décidez.

Il suffit au pilote de démarrer le moteur pour se rendre compte du concentré de puissance dont il dispose. Le moteur Boxer se distingue par son faible poids, sa puissance élevée et un dynamisme sportif. Ses 109 ch (80 kW)* propulsent avec aisance les 198 kilos** de la BMW R 1200 R. Ce bicylindre impressionne aussi par un couple maximal de 115 Nm disponible dès le régime de ralenti.

Rouages parfaitement huilés.

Une série d'évolutions totalement harmonisées au niveau de la boîte de vitesses apportent de nombreux avantages par rapport à la BMW R 1150 R : les engrenages à denture hélicoïdale assurent un engrènement particulièrement doux et réduisent les bruits de fonctionnement. La sélection des rapports se fait par l'intermédiaire de manchons coulissants. En combinaison avec le sélecteur, cette commande assure des passages faciles et précis pour une course réduite et un effort moindre de la part du pilote.

Elle a tout pour plaire.

Sur la BMW R 1200 R, le Telelever déjà connu des autres modèles Boxer est spécialement adapté aux spécificités d'un roadster particulièrement agile. Il enthousiasme par la finesse de ses réponses et sa rigidité longitudinale ainsi que par une tenue de cap et une stabilité optimales jusqu'à la vitesse maximale. La plongée au freinage a été réduite à un minimum. Toutes les conditions sont réunies pour le fonctionnement optimal du nouvel ABS Intégral BMW Motorrad.

Le Paralever BMW Motorrad combine les fonctions de guidage de la roue arrière et de transmission de la force motrice. Il se révèle un parfait exemple de conception allégée avec des épaisseurs de parois calculées en fonction des sollicitations auxquelles elles sont soumises et des caractéristiques telles que le bras oscillant creux. La partie cycle réagit donc avec rapidité et confort aux secousses. Non content de ne requérir que peu d'entretien, le Paralever bénéficie en outre d'une longévité extrême.

De l'allure, même à l'arrêt.

La BMW R 1200 R réduit les distances de freinage. Pour encore plus d'efficacité, elle peut être équipée en option de l'ABS Intégral BMW Motorrad de dernière génération qui ne pèse que 2,2 kilos. Cette évolution est conçue pour permettre l'activation automatique du frein arrière lorsque le frein avant est actionné, ce qui garantit une répartition optimale

de la puissance de freinage entre les roues avant et arrière. Parmi les nombreux avantages de ce système, citons entre autres la possibilité de doser très finement la puissance de freinage et d'adapter la décélération quelle que soit la nature du revêtement.

Priorité à la motricité. ASC BMW Motorrad.

Le nouveau système ASC BMW Motorrad (Automatic Stability Control = système antipatinage) rend la moto encore plus sûre. Complément de l'ABS Intégral BMW Motorrad, cette nouvelle aide au pilotage réduit efficacement tout patinage incontrôlé de la roue arrière sur revêtement glissant. Lorsque les conditions sont défavorables (chaussée mouillée, revêtement changeant), l'ASC améliore la stabilité et constitue ainsi un élément de sécurité très précieux au

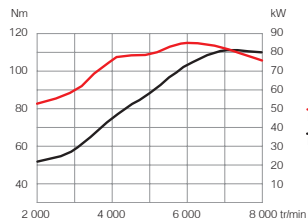
quotidien. Si le pilote ne souhaite pas l'intervention de l'électronique, il peut déconnecter le système en appuyant simplement sur un bouton. Il n'a même pas besoin de s'arrêter pour cela. Le système ASC est disponible à partir du début de l'année 2007.

Sur mesure.

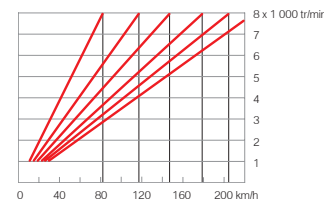
Une selle optimale et un confort de conduite au plus haut niveau vont de soi sur une moto de cette catégorie. La selle de la R 1200 R a donc été optimisée au niveau de l'arcade entrejambe. Dans sa partie avant, elle est plus mince pour augmenter la liberté de mouvement au pilotage et permettre de poser plus facilement les pieds au sol à l'arrêt. Dans sa partie arrière, elle est plus large pour offrir une assise confortable.



Le pilote a toujours sous les yeux des informations importantes sur l'affichage de l'ordinateur de bord en option : température extérieure, détecteur de verglas, autonomie, consommation moyenne, vitesse moyenne.



Puissance et couple.



Etagement optimal des rapports.

Toujours le bon réglage. La suspension à réglage électronique ESA, disponible en option, est unique dans le monde de la moto. D'une simple pression sur un bouton, elle garantit un amortissement optimal adapté aux différents types de conduite. Confort, normal ou sport. A deux ou en solo. Avec ou sans bagages.

*107 ch (79 kW) en version française
**Poids à sec

Les options pour la personnalisation.

La riche gamme d'options d'origine BMW Motorrad vous permet de personnaliser votre moto départ usine exactement comme vous l'entendez.



L'**ABS Intégral BMW Motorrad** de dernière génération se distingue, entre autres, par des freins très faciles à doser, la possibilité d'adapter la décélération à la situation, un faible poids et un entretien très réduit.



Le système de contrôle de la pression des pneumatiques **RDC³⁾** surveille en permanence la pression dans les pneus. Grâce à des capteurs, le système prévient le pilote de tout écart de pression sur l'affichage de l'ordinateur de bord ou par un témoin.



La **selle biplace basse** (hauteur 770 mm) offre une assise sûre en route comme à l'arrêt (option gratuite).



Le **système d'échappement chromé** confère un look plus musclé à la R 1200 R.

Autres options :

Selle biplace haute (830 mm) (option gratuite)
Pare-brise sport
Système antipatinage pour moto ASC¹⁾
Alarme antivol
Ordinateur de bord

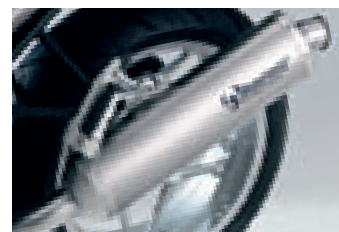
Suspension à réglage électronique ESA
Béquille centrale
Poignées chauffantes
Support valises
Clignotants à diodes électroluminescentes, blancs²⁾
Clignotants, blancs³⁾

Les accessoires pour le caractère.

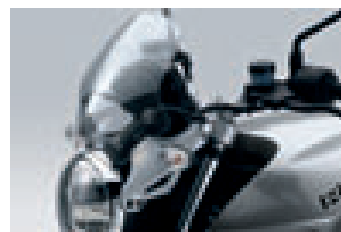
Pour doter votre R 1200 R d'un petit quelque chose en plus, vous pouvez choisir parmi les nombreux accessoires que votre concessionnaire BMW Motorrad tient à votre disposition.



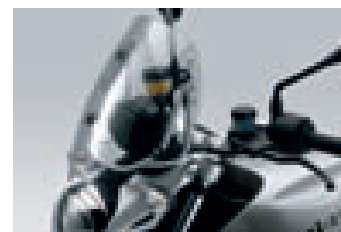
Avec les **rétroviseurs Custom**, la R 1200 R attire tous les regards. Pour les pilotes amateurs d'une ligne classique et décontractée.



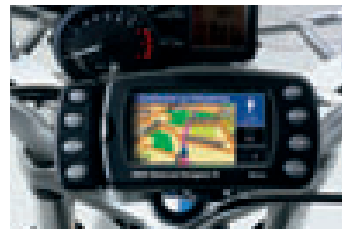
Réalisé entièrement en titane, le **silencieux sport⁴⁾ Akrapović[®]**, particulièrement léger, se distingue par son esthétique sportive.



Malgré sa taille réduite, le **pare-brise sport** offre une protection au vent et aux intempéries supérieure à la moyenne. Egalement disponible teinté.



Le **pare-brise haut** protège efficacement le pilote du vent relatif et rend la R 1200 R encore plus apte au voyage.



Le nouveau **BMW Motorrad Navigator** compatible Bluetooth[®] possède, entre autres, une fonction de lecture vocale Text-to-Speech, une antenne satellites particulièrement performante et des cartes préinstallées de toute l'Europe de l'Ouest.



La **sacoche de réservoir** épouse parfaitement la forme du réservoir. Le compartiment principal est extensible et étanche. Le compartiment porte-cartes est étanche lui aussi et accueille les cartes routières courantes.



Le casque se range sans problème dans le **topcase** dont la **sacoche intérieure** rend le chargement et le déchargement particulièrement aisés. La présence d'une bandoulière et d'une poignée permet l'utilisation autonome de la sacoche.



Les **valises étanches** ont une capacité de 32 l. Les **sacs intérieurs** en facilitent le chargement et le déchargement. Les petits objets peuvent être rangés sans problème dans deux compartiments supplémentaires. Ces sacs sont dotés eux aussi d'une bandoulière et d'une poignée.

Autres accessoires :

Softbag sport, grand et petit modèles
Protection antichoc pour valises système Barillet
Kit prise de courant
Dossier pour topcase système, petit modèle
Système de contrôle de la pression des pneumatiques RDC³⁾
Béquille d'atelier
Câble de raccordement BMW Motorrad Navigator

Support BMW Motorrad Navigator
Barillet
Kit prise de courant
Outillage de bord avec set d'entretien
Pare-cylindre, petit modèle
Kit de dépannage
Bouchon pour réservoir d'huile

¹⁾ uniquement en combinaison avec l'ABS Intégral BMW Motorrad, disponible début 2007

²⁾ disponible à partir de février 2007

³⁾ disponible jusqu'en février 2007

⁴⁾ en préparation

⁵⁾ disponible à partir de mars 2007

Teintes.



gris granit métal mat



gris cristal métal



noir uni



noir uni avec liseret blanc décoratif (en option)

Caractéristiques techniques.

Moteur	
Type	Bicylindre Boxer 4 temps refroidi par air et huile, un arbre à cames et 4 soupapes par cylindre, arbre d'équilibrage central
Alésage x course	101 mm x 73 mm
Cylindrée	1 170 cm ³
Puissance nominale	109 ch (80 kW), 107 ch (79 kW) en version française, à 7 500 tr/min
Couple	115 Nm à 6 000 tr/min
Rapport volumétrique	12/1
Préparation du mélange / gestion moteur	Injection électronique dans la tubulure d'admission / gestion électronique moteur BMS-K avec coupure d'injection en décélération, double allumage
Dépollution	Catalyseur trois voies à régulation lambda, norme antipollution UE3

Performances / Consommations	
Vitesse maximale (sur circuit)	Supérieure à 200 km/h
Consommation à 90 km/h	4,1 l/100 km
Consommation à 120 km/h	5,5 l/100 km
Type de carburant	Super sans plomb à 98 d'indice RON ; possibilité d'utiliser un carburant à indice d'octane minimum 95 (RON) grâce à la régulation anti-cliquetis automatique

Équipement électrique	
Alternateur	Triphasé 600 W
Batterie	12 V / 14 Ah, sans entretien

Transmission	
Embrayage	Embrayage monodisque à sec, à commande hydraulique
Boîte de vitesses	Boîte six rapports à commande par crabots, pignons à denture hélicoïdale
Transmission secondaire	Cardan

Partie cycle/Freins	
Cadre	Cadre en deux parties : avant et arrière avec ensemble moteur-boîte de vitesses intégré à la structure portante
Guidage de la roue avant / suspension	Telelever BMW Motorrad ; diamètre des fourreaux 35 mm, combiné ressort-amortisseur central
Guidage de la roue arrière / suspension	Monobras oscillant en fonte d'aluminium avec Paralever BMW Motorrad, pré-contrainte réglable en continu, détente réglable
Débattement avant / arrière	120 mm / 140 mm
Empattement (à vide norme DIN)	1 495 mm
Chasse (à vide norme DIN)	119,1 mm
Angle de tête de fourche (à vide norme DIN)	62,9°
Jantes	Coulées
Dimensions jante à l'avant	3,5 x 17"
Dimensions jante à l'arrière	5,5 x 17"
Pneumatique à l'avant	120 / 70-ZR 17
Pneumatique à l'arrière	180 / 55-ZR 17
Frein à l'avant	Frein à double disque flottant de 320 mm de diamètre et étrier fixe à 4 pistons
Frein à l'arrière	Frein monodisque de 265 mm de diamètre et étrier flottant à 2 pistons
ABS	ABS Intégral BMW Motorrad en option

Dimensions et poids	
Hauteur de la selle à vide	800 mm (selle basse ¹⁾ : 770 mm, selle haute ¹⁾ : 830 mm)
Arcade entrejambe à vide	1 800 mm (selle basse ¹⁾ : 1 760 mm, selle haute ¹⁾ : 1 860 mm)
Poids à vide en ordre de marche (tous pleins faits) ²⁾	223 kg
Poids à sec ³⁾	198 kg
Poids total admissible	450 kg
Charge utile	227 kg (avec équipement de série)
Capacité utile du réservoir	18 l
dont réserve	3 l
Longueur	2 145 mm
Hauteur (sans rétroviseurs)	1 285 mm
Largeur totale (avec rétroviseurs)	872 mm

¹⁾ Option gratuite

²⁾ Suvant la directive européenne 93/93/CEE : tous pleins faits, avec réservoir d'essence rempli au moins à 90 % de sa capacité utile

³⁾ Poids à vide sans aucun plein

BMW Motorrad
Urban



R 1200 R

Le plaisir de conduire

bmw-motorrad.be